

7D ▶ HISTÒRIES DE LA SETMANA

Pas endavant per conservar dues joies del patrimoni manresà

Els darrers dies s'han dut a terme accions clau per garantir la preservació de dos tresors arquitectònics de la ciutat: s'han arranjat unes esquerdes d'una nau lateral de la Seu i s'ha presentat el document que concreta com cal rehabilitar la singular fàbrica dels Panyos

Reportatge

ALBA IGLESIES | MANRESA

Manresa ha fet aquesta setmana dos passos endavant per garantir la bona conservació de dos edificis de referència i de gran importància dins el patrimoni cultural manresà, la fàbrica dels Panyos i la basílica de la Seu.

D'una banda, s'ha acabat de redactar el pla director de la fàbrica dels Panyos, un document d'intencions que estableix quines obres calen i com s'han de fer per rehabilitar l'edifici, que, recordem-ho, és una construcció excepcional perquè és l'edifici industrial modern amb tipologia de pisos i amb força hidràulica més antic que es conserva a l'estat.

D'altra banda, els darreres dies s'ha dut a terme una reparació fonamental per a la conservació de la basílica de la Seu. En aquest cas, l'actuació ha estat d'urgència, ja que s'han reparat unes esquerdes de la nau lateral de la banda del riu que es van poder detectar gràcies a la posada en marxa de la tercera fase d'il·luminació del temple. Les esquerdes, com s'aprecia a la imatge superior, en el cas d'una volta, han fet desplaçar una filera de pedres vuit centímetres.

La recuperació dels Panyos és una assignatura pendent de Manresa, en què s'ha començat a posar fil a l'agulla amb la reparació de la coberta, actuació que es va poder fer amb el primer pla Zapatero. Ara, un cop enllestit el pla director i amb la coberta renovada -que garanteix no haver de patir per l'edifici durant

u n s

EN XIFRES

11,1 MILIONS

El cost de rehabilitar la fàbrica dels Panyos supera els 11 milions d'euros. 3,6 milions es destinaran a la rehabilitació estructural de l'edifici; 3,4, a la rehabilitació funcional; 0,5, a l'arranjament del canal; 2,7 a l'edifici d'aparcament i 0,9 a la passarel·la

50.000 EUROS

El pla director dels Panyos ha estat elaborat per Lluís Piqué i Joan Escalé i ha estat possible gràcies a la subvenció de 50.000 euros aportada pel ministeri de Cultura.

quants anys-, el pas següent és trobar el finançament, d'11,1 milions d'euros ni més ni menys, per fer-lo possible. L'obra inclouria la rehabilitació de l'edifici, els usos, els accessos i l'ordenació de l'entorn, amb l'arranjament del canal dels Panyos, la construcció d'una passarel·la per a vianants que travessi el riu i comuniqui amb el Congost. També es preveu construir-hi un aparcament amb capacitat per a 100 cotxes i recuperar l'alçada original de la xemeneia, afegint-hi 1,7 metres que van ser escurçats durant els anys 70 després de caure-hi un llamp. Tot, amb un objectiu molt clar: que la fàbrica pugui acollir totes les delegacions de la Generalitat.

Tant l'alcalde de Manresa, Josep Camprubí, com el regidor de Cultura, Ignasi Perramon, s'han mostrat opti-

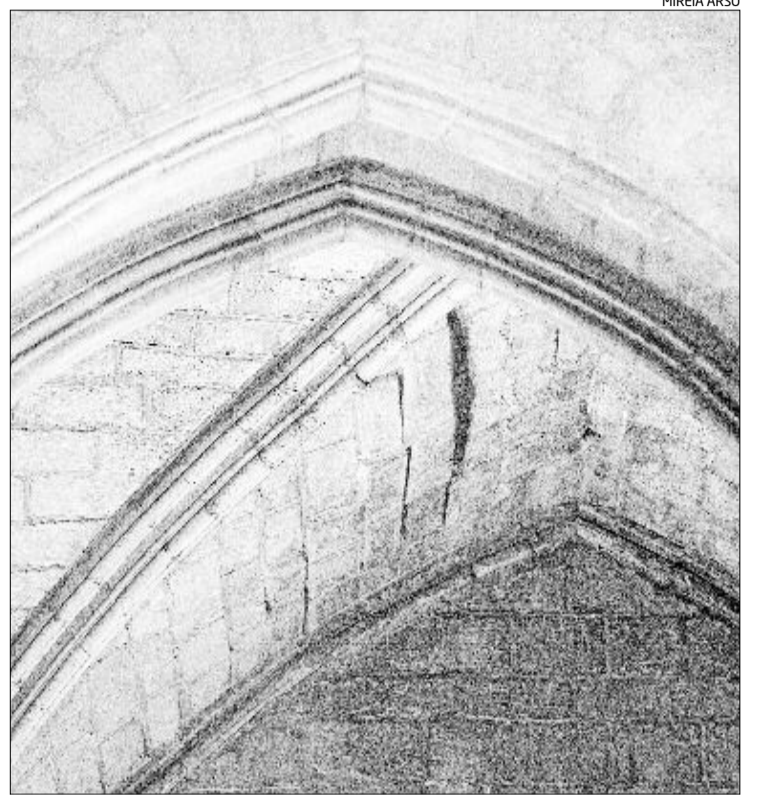
El pla director dels Panyos inclou la construcció d'una passarel·la que travessi el riu i d'un pàrquing de 100 places

Camprubí confia a rebre els 11 milions per poder rehabilitar la fàbrica que és bé d'interès nacional

Les esquerdes a la Seu van provocar que caigués morter i que hagués de ser substituït per un morter de més qualitat

mistes per poder aconseguir els 11,1 milions que costa la intervenció. Consideren que el fet que l'edifici hagi estat declarat bé cultural d'interès nacional (BCIN) fa que tingui molts números de rebre subvencions del govern central. Tampoc no descarten, pel fet que l'edifici servirà per encabir les delegacions de la Generalitat, rebre ajuda del Govern d'Artur Mas.

La basílica de Santa Maria de la Seu ha hagut de ser intervinguda d'urgència per les esquerdes que es van detectar a la nau lateral de la banda del riu i que ha-



MIREIA ARSO

La nova il·luminació delata esquerdes a la Seu

► Si el 1998, amb la retransmissió de la missa del gall, es va deixar al descobert les esquerdes de la nau central, ara, amb la posada en marxa de la nova il·luminació, s'han fet evidents esquerdes en una nau lateral. Tal com es veu a la imatge, alguna esquerda ha fet desplaçar vuit centímetres una volta.

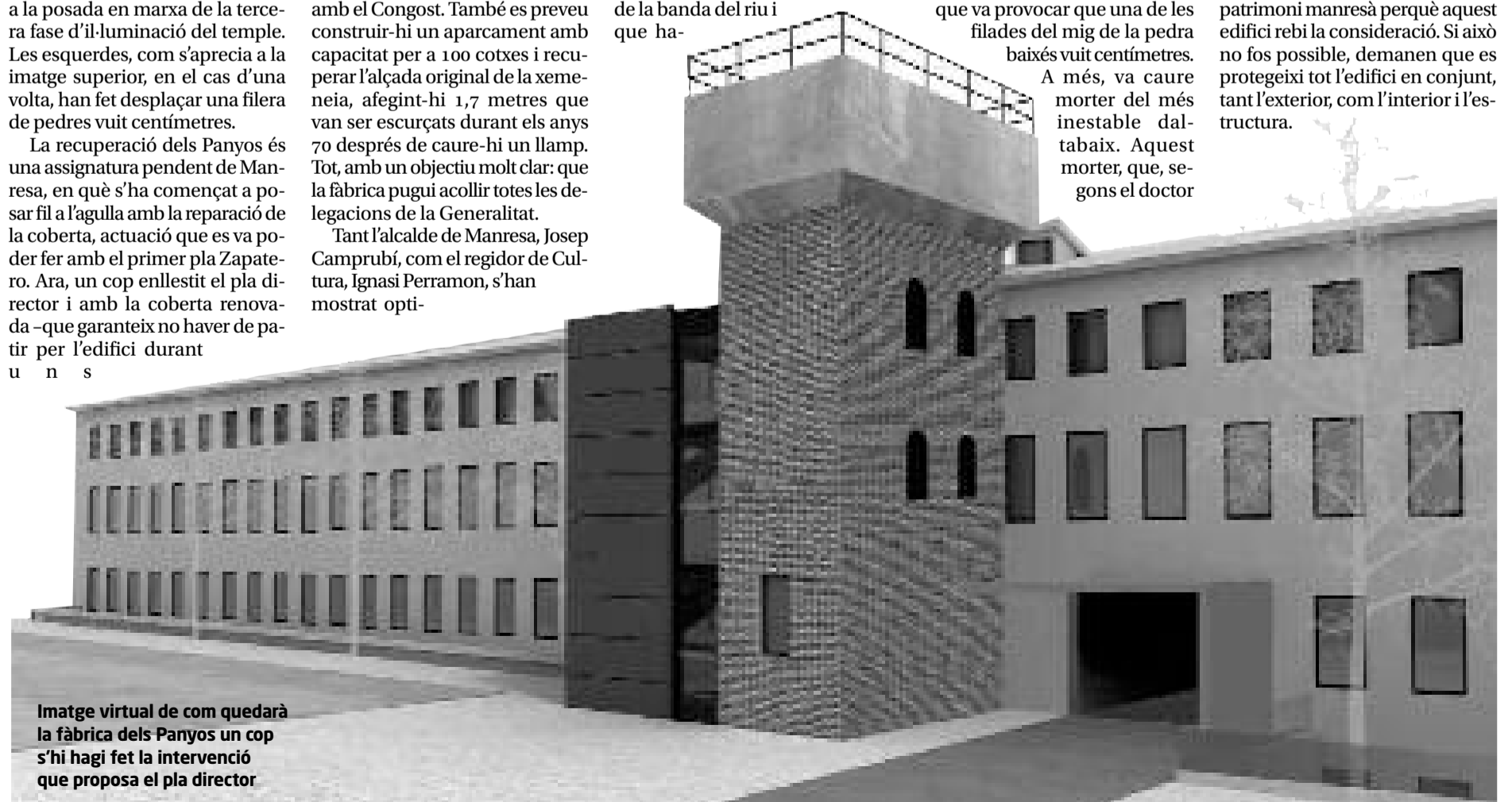
vien passat inadvertides. La posada en marxa de la tercera fase d'il·luminació del temple va fer evidents les esquerdes en quatre trams de les voltes de la nau: el de la capella de la Puríssima, el de la Mare de Déu de Lurdes, el de Sant Antoni Maria Claret i el de l'Esperit Sant.

Algunes de les esquerdes, que van ser restaurades amb diners de l'Associació d'Amics de la Seu i del conveni per restaurar el temple (entre la Generalitat, la Diputació, el Bisbat de Vic i l'Ajuntament), eren de grans dimensions, cosa que va provocar que una de les filades del mig de la pedra baixés vuit centímetres. A més, va caure morter del més inestable daltabaix. Aquest morter, que, segons el doctor

Lluís Guerrero, vicepresident de l'entitat, era de «mala qualitat», ha estat substituït per un «de primeríssima qualitat». També s'han posat tascons de fusta per compactar-ho tot.

La Fàbrica Nova, bé nacional

Aquesta setmana també s'ha sabut que un altre edifici emblemàtic de Manresa, la Fàbrica Nova, es podria convertir en bé cultural d'interès nacional. La Comissió de Defensa del Patrimoni del Centre d'Estudis del Bages ha plantejat una esmena al nou catàleg del patrimoni manresà perquè aquest edifici rebri la consideració. Si això no fos possible, demanen que es protegeixi tot l'edifici en conjunt, tant l'exterior, com l'interior i l'estructura.



Imatge virtual de com quedarà la fàbrica dels Panyos un cop s'hi hagi fet la intervenció que proposa el pla director